

A Könnyűszerkezetes Házépítők Egyesülete tagja

Doboka Kereskedelmi és Vállalkozási KFT.

Hódmezővásárhely, Fári u. 28.

Tel./fax: 06-62-242-924

Web: www.doboka01.hu e-mail: doboka01@invitel.hu

www.kohe.hu

ÁLTALÁNOS ÁRAJÁNLAT és műszaki leírás TETŐTERES favázás épület típusra

(szerkezetkész)

mely készült (cím:) részére, a hrsz.: helyszínre tervezett könnyűszerkezetes épület kulcsrakész készülségi szintű megépítésére.

Az egy összegű vállalási ár tartalmazza az anyag, a díj, anyagmozgatási és szállítási költségeket. Amennyiben azonban az építőanyagok helyszínre szállítása bármilyen oknál fogva nem végezhető el (például átmeneti útlezárás, vagy teherautókkal és kamionnal a helyszín nem megközelíthető), az ebből eredő költségnövekedés Építetőt terheli.

Az árajánlat kizárólag az itt felsorolt munkanemekre és műszaki tartalomra vonatkozik!

Tételes árajánlatot vállalkozásunk csak díj ellenében készít (amennyiben rendelkezik erre vonatkozó szabad kapacitással), mely összeg – a munka elnyerése esetén – visszatérítésre kerül.

Figyelem! Az árakat a helyi adottságok, valamint a még el nem készült építész –és statikai kiviteli tervek **jelentősen** befolyásolhatják.

Szerkezetkész:

- kizárólag a lent leírt munkanemeket tartalmazó készülségi szint, az ugyanott feltüntetett műszaki tartalommal,
- a fel nem sorolt munkanemekre az ajánlat nem érvényes, beleértve a fogadó szerkezetet is (alap, lábazat, szerelő –és felbeton).

2. Külső homlokzati falak

- 100 mm EPS homlokzati hőszigetelő rendszer t szín vakolattal (**az ajánlatnak nem része!**),
- 12 mm OSB 3 építőlemez,
- 60/200 mm szerkezeti (KVH) fenyő vázszerkezet, közte ISOVER Akuplat hőszigetelés, egy réteg párazárás,
- 12,5 mm tűz gátló gipszkarton.

Várható hőátbocsátási tényező: **0,15 W/m² K alatt.**

Elektromos vezetékezéshez előre becsövezve!

3. Közfalak

a./ Teherhordó szerelt fal

- 12,5 mm tűz gátló gipszkarton,
- vizes helyiségeknél egy réteg párazárás,
- 60/140 mm szerkezeti fenyő (KVH), közte 100 mm ISOVER Akuplat hangszigetelés,
- vizes helyiségeknél egy réteg párazárás,
- 12,5 mm tűz gátló gipszkarton

b./ Térelválasztó szerelt fal

Ugyanaz, mint előző, de 60/100 mm névleges méretű szerkezeti fenyő vázszerkezet.

Hangszigetelő képesség: $R'W = \min 40\text{dB}$.

Elektromos vezetékezéshez előre becsövezve!

KVH: Konstruktionsvollholz (konstrukciós fa)

A KVH olyan, a nem látszó részek szerkezeti faanyaga, amelyet a hagyományos építőfák kiváltására hoztak létre, azok feldarabolásával, majd válogatás utáni újra összeragasztásával különböző szelvényméretekben. Alacsony (12-18%) nedvességtartalmú ezért minimális a beépítés utáni deformációra és repedésre való hajlam, mérettartó, az alacsony nedvességtartama miatt nem támadják meg a gombák.

Az ékcsapozással ragasztásos-hossztoldásos technológiának köszönhetően jóval hosszabb elemek kialakíthatóak, mint a hagyományos gerendáknál. Nem igényel további megmunkálást, mivel felülete négy oldalon gyalult.

4. Tetőszerkezet

Hagyományos, üzemben előre lesabott ácsolt tetőszerkezet, vagy panelos technológiával előre elkészített tető lécezés –és héjalás nélkül, tetőfólia elhelyezéssel, ellenléccel.

- héjazat (cserepezés, az ajánlatnak nem része!),
- 28/48 lécezés (az ajánlatnak nem része!),
- 48/48 ellenléc + tetőfólia,
- 80/200-as KVH szaruzat , közte (a lakótér fölött) 200 mm ISOVER Akuplat hőszig.,
- 60/80 mm KVH (szaruzattal 90 fokban elfordítva), közte 100 mm ISOVER Akuplat,
- párazárás,
- 12,5 mm tűzgátló gipszkarton.

Várható hő átbocsátási tényező: **0,15 W/m² K**

5. Felső födém

- 300 mm ISOVER Akuplat hőszigetelés fogópárok közé és fölé elhelyezve,
- párazárás,
- 28/48 mm lécezés
- 12,5 mm tűzgátló gipszkarton.

Várható hő átbocsátási tényező: **0,15 W/m² K**

6. Szintek közötti közbenső födém (pallófödém)

- cc 5 cm felbeton 4x150x150 mm acélhálósval ellátva,
- 20 mm OSB 3,
- 100/200 mm méretű KVH, közte ISOVER Akuplat szigetelés,
- 30/50 mm névleges méretű színtező –vagy gipszkarton lécezés,
- 12,5 mm tűz gátló gipszkarton.

7. Szintek közötti lépcső AZ AJÁNLATNAK NEM RÉSZE

8. Csüngő ereszes kialakítás szarufavég díszítéssel.

Felhasznált anyag 14-16/90 mm fenyő lambéria.

9. Bádogozás és csatornaszerelés AZ AJÁNLATNAK NEM RÉSZE

11. Homlokzati nyílászárók, beépítése (!), zsalugáterek vagy spaletták, külső párkány –és belső könyöklők nélkül

Külső nyílászárók spaletta és egyéb árnyékoló nélkül:

- anyaga fehér műanyag
- Vasalat GU illetve ROTO
- Üvegezés 3 rétegű (4Low-e-14ALUarg-4-14ALUarg-4Low-e), $U_g = 0,6 \text{ W/m}^2 \text{ K}$
- Tetősík ablakok **AZ AJÁNLATNAK NEM RÉSZEI!**
- Erkélyajtók átmenő kilincsel, kfny. bukó-nyíló –és nyíló, bejárati ajtó fehér műanyag

Bejárati ajtó normál, 36 mm-es fehér műanyag, alumínium küszöb, fehér kilincs.

Beltéri ajtók: AZ AJÁNLATNAK NEM RÉSZE!

17. Erkélyek szerkezetének kialakítása fából, korlátok nélkül

18. Külső fafelületek lazúrozása MILESI XGT viaszos vízbázisú vékonylazúrral kettő soron külön csiszolás nélkül

Fenti műszaki tartalommal az épület várható kivitelezési költsége (irányár):

földszint lakótér 145 000.-Ft/bruttó m²

tetőtéri lakótér 125 000.-Ft/bruttó m²

fedett terasz/erkély szerkezetek elkészítése 60 000.-Ft./bruttó

Az ár nem tartalmazza az árajánlat keltezésékor érvényben lévő jogszabály szerinti ÁFA –t.

Figyelemmel az ÁFA törvény 10. § d) pontjában foglaltakra, álláspontunk szerint kizárólag teljes körű vállalás (generál kivitelezés), és családi ház esetén jogosult kivitelező a kedvezményes 5% ÁFA kulcsot alkalmazni, mivel csak a „generál kivitelezés” minősül termékértékesítésnek. A jelen épület vonatkozásában az ajánlat kiadása napján a **+27% ÁFA** az érvényes!

Figyelem!

A homlokzati hőszigetelő rendszert a lenti ETA tulajdonosa biztosítja az aktuális árlista szerinti áron, mely rendszer elválaszthatatlan eleme a bevizsgált homlokzati falnak, mint építési terméknek.

Tájékoztatjuk a Tisztelt Építetőt az alábbiakról:

- A fenti irányárak kizárólag a meghatározott műszaki tartalomra vonatkoznak!
- A tetőtéri irányár maximum 1 méter magas emelvényfalig érvényes!
- *Vállalkozásunk a **zölddel** jelölt szerkezetekre kiállítja a Teljesítmény nyilatkozatot, melyek az ETA -hoz kötött szerkezetek.*

Az ajánlat az alábbiakat nem tartalmazza:

- építési törmelék díjtalan elszállítása,
- homlokzati hőszigetelő rendszer elhelyezése,
- bármilyen tervezési költségek, talajmechanikai vizsgálat, vagy szakértői véleményt, használatbavételi engedélyhez szükséges bármilyen dokumentum, igazolás, vizsgálati dokumentum (pl. kéményvizsgálat, energetikai tanúsítvány stb.) megszerzését,
- épület homlokzati falán túli bármilyen munkát, s mindazt, ami a fenti felsorolásban nem szerepel.

A Könnyűszerkezetes Házépítők Egyesülete tagjai a 13/0433 számú ETA szerinti szerkezeteket a tulajdonukat képező, az ÉMI Nonprofit Kft. által kiadott 1415-CPR-53-(C-17/2011) számú EK–Teljesítmény Állandósági Tanúsítvány birtokában, az ISO 9001 minőségbiztosítási rendszer elemeire épülő auditált rendszer alapján építik. Ezek a feltételei a szerkezetekre vonatkozó Teljesítmény nyilatkozat kiállításának!

Tájékoztatjuk a Tisztelt Ajánlatkérőt, hogy hazánkban és az Európai Unióban érvényes 305/2011 –es rendelet értelmében a könnyűszerkezetes épületek fal –és födém szerkezeteinek a teljesítmény adatait le kell igazolni, melynek szigorú jogszabályi feltételei vannak!

A költségbecslés/áránlat érvényes: 2019. március 31-ig

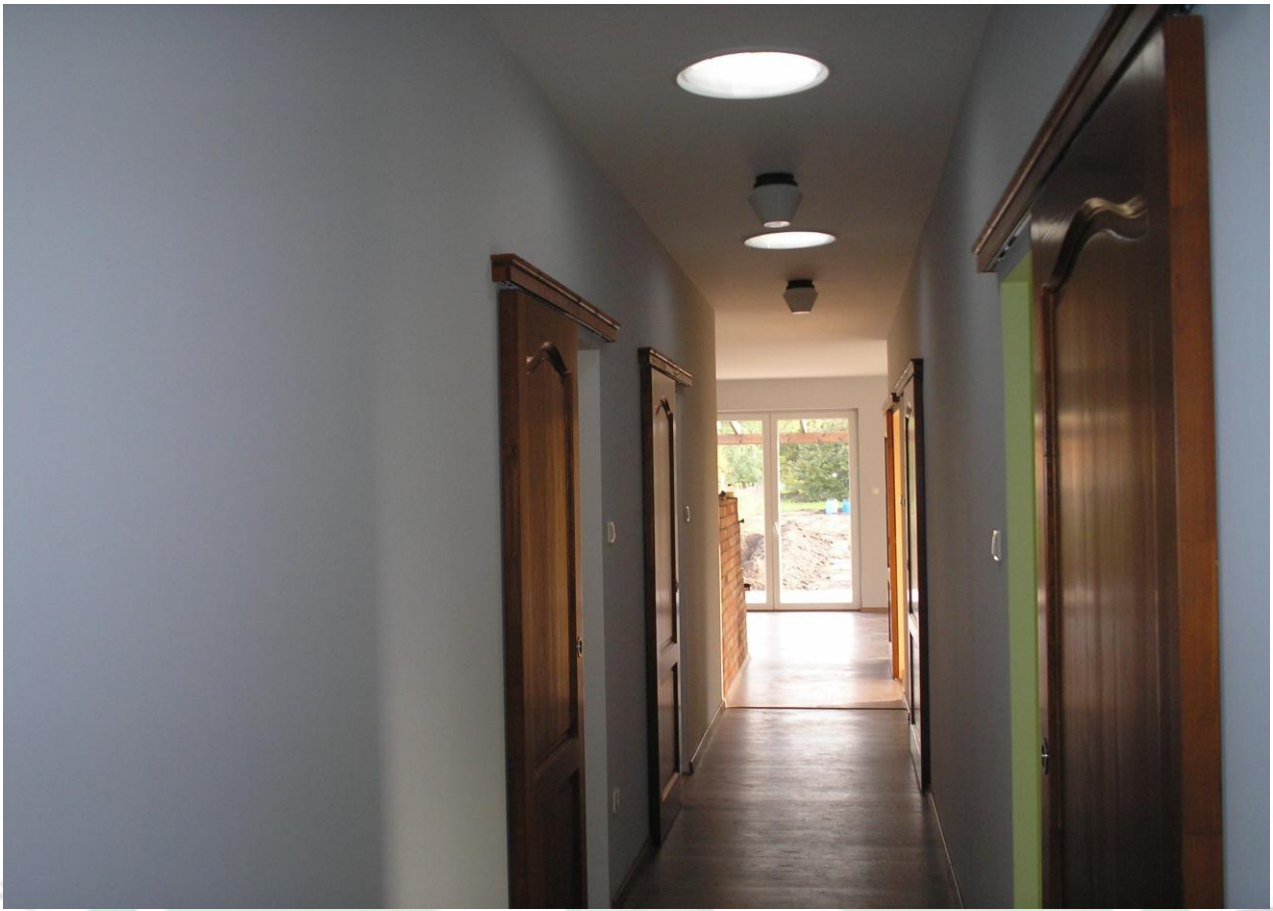
Kelt: 2019-01-01.

Doboka KFT.

**Európai Műszaki Értékelés – ETA 13/0433
EK–Termék Teljesítmény Állandósági Tanúsítvány – 1415-CPR-53-(C-17/2011)**

www.kohe.hu





K

E

